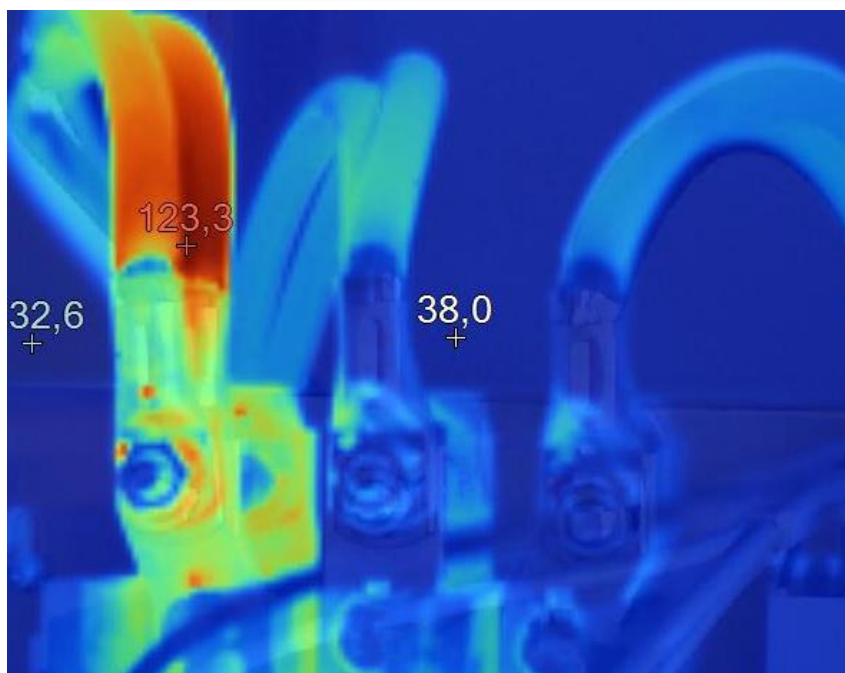


JAK SE STARAT O FOTOVALTAICKOU ELEKTRÁRNU, ABYCHOM OMEZILI RIZIKA VZNIKU A ŠÍŘENÍ POŽÁRU

Časté dynamické zatěžování vodičů a spojů – *musíme si uvědomit, že každé ráno FVE najíždí a každý večer je odstavena* **PROTO:**

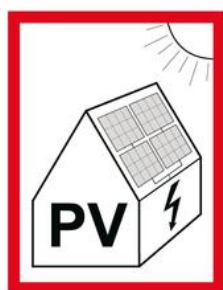
- *Každý majitel FVE by si měl zajistit pravidelné kontroly zařízení*
- *Kontrola optická, čichová, termovizní*
- *Nutnost min 1x ročně vykonat termovizní kontrolu všech silových částí (v měničích, rozvaděčích, transformátory, panely)*



Výsledek kontroly termovizní kamerou – poškozený spoj má daleko vyšší teplotu

Při hasebních pracích s nemožností odpojení elektrické energie nad 400 V je možno v odůvodněných případech uplatnit oprávnění velitele zásahu dle právního předpisu : „Velitel zásahu je oprávněn na nezbytnou dobu záchranu osob, zvířat nebo majetku přerušit v případě, kdy již nelze, ani přes vynaložení všech dostupných sil a prostředků, osoby, zvířata nebo majetek zachránit anebo pokračování v zásahu by bezprostředně ohrožovalo život zasahujících hasičů.“

Upozorněte hasiče na nebezpečí, které při hašení vaší nemovitosti vzniká – instalujte na vstup na pozemek a na rozvodnou skříň bezpečnostní tabulky a piktogramy!!



**POZOR
ZPĚTNÝ PROUD**



**VYPNI
OBĚ STRANY**

FOTOVOLTAICKÉ ELEKTRÁRNY NEHOŘÍ ??????



Co říci do telefonu:

- 1) **Co se stalo** (přesný popis události)
- 2) **Kde se to stalo** (co nejpřesnější uvedení místa události – celá adresa, orientační body)
- 3) **Jméno a kontakt volajícího** (jméno a příjmení, příp. telefon volajícího)

