

Zásady protipožárního zabezpečení střešních instalací FVE a opatření požární prevence – požární zásah na FVE

Informovanost

V případě, kdy bohužel dojde k požáru, bývá vysokým úskalím hasičského zásahu nepřesné, nebo dokonce žádné předání informací veliteli zásahu, který buďto jejich sháněním ztrácí drahocenný čas, anebo si musí poradit bez nich. Pak je bohužel následující postup veden zpravidla s následky na úkor poškození zařízení. Při správně zpracované dokumentaci PO musí být na přístupném místě k dispozici tzv. **operativní karta zásahu**, u menších objektů **technický list FVE**. Tyto dokumenty jsou zdrojem potřebných informací pro velitele zásahu.

Technický list fotovoltaické elektrárny

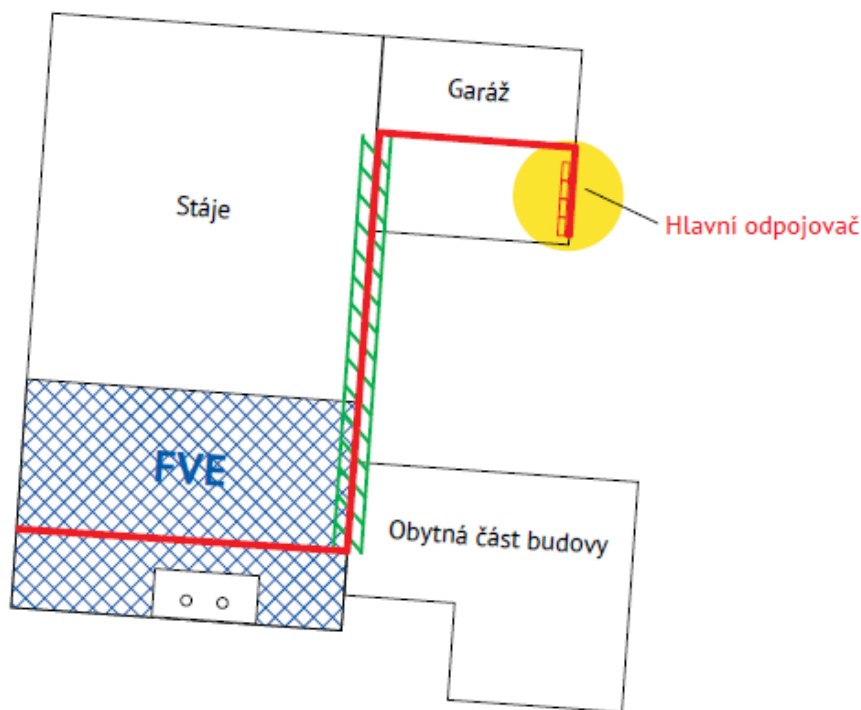
Operativní karta je přesně definovaný dokument, který musí být vytvořen u rozsáhlejších objektů v rámci dokumentace zdolávání požáru. U menších objektů není operativní karta požadována a je doporučeno vytvořit pro FVE dokument jiný, tzv. technický list FVE. Standardizovaný technický list FVE je vhodné vytvořit pro všechny instalace FVE jako rozšíření operativní karty vytvářené spolu s dokumentací PO. Technický list FVE shrnuje informace o elektrárně: umístění technologie, možnost jejího odpojení, **možnost rozpojení do sekcí s napětím pod 400 V**, schéma vedení kabelových tras a informaci o další výbavě FVE. Zejména je důležité uvést, zda instalace umožňuje zálohování energie a provoz FVE v ostrovním režimu. A pokud ano, pak typ, množství a umístění akumulátorů. Tyto informace mají být po instalaci FVE předány příslušnému oddělení prevence HZS, který je převede do GIS (geografický informační systém) pro případ jejich použití k přípravě před zásahem. Tento technický list má být zároveň umístěn i na vnitřní straně dveří elektroměrového rozvaděče nebo rozvaděče s hlavním domovním jističem.

Označení

Za účelem předání informace veliteli zásahu o tom, kde je na objektu instalovaná FVE, se doporučuje z normy vycházející označení rozvaděčů (případně dveří od místnosti, ve které je technologie umístěna) rozšířit o označení piktogramem FVE. U velkých areálů by pak bylo vhodné umístit výstražné tabulky i na samotný objekt, příp. na vjezd přístupové zásahové cesty. Vzhledem k tomu, že technologie umístěná na střeše nebývá zespodu vidět, je také vhodné označit samotné objekty, na kterých je instalace skutečně provedena. Povinnost a místo označení pak vyhodnotí a stanoví HZS.

Vzor technického listu FVE

Červeně vyznačené vodiče jsou i po odpojení přívodu el. energie pod trvalým napětím!



Příjezd:

Popis příjezdu k FVE možný pro přístup hasicího vozu, GPS souřadnice objektu.

FV instalace:

Krátký popis FVE, zda je přítomný bateriový systém schopný pracovat v ostrovním režimu, typ FV panelů, způsob uložení kabelových rozvodů a popis ochrany proti požáru, případně popis EPS.
Speciální upozornění: dle charakteru budovy vyhodnocení nebezpečí požáru (např. u administrativních budov), výše přítomného napětí (zejména zda je do 400 V).

Instalované HP u technologie FVE:

Množství, umístění, hasící látky.

Důležitá upozornění pro velitele zásahu:

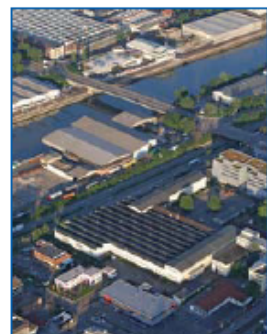
Specifické informace k zásahu, např. kontaktování servisní společnosti pro posouzení aktuálního nebezpečí.

Datum:

Datum výstavby

Přehled:

letecký snímek budovy



Projekt:

Název projektu, číslo

Zákazník:

Kontaktní údaje, telefon

Nouzová čísla:

Kontaktní údaje, telefon





Umístění FVE:

Adresa

Stavitel / servisní organizace:

Kontaktní údaje, telefon

Legenda:

-  živé vodiče
-  živé vodiče s vyšším stupněm protipožární ochrany
-  FV zdroj
-  umístění hlavního odpojovače